

# IMPRESSUM

Herausgeberin: Hans-Böckler-Stiftung · Georg-Glock-Straße 18 · 40474 Düsseldorf

Verantwortlich: Dr. Claudia Bogedan, Geschäftsführerin der Hans-Böckler-Stiftung  
Leiter Öffentlichkeitsarbeit: Rainer Jung

Redaktion: Dr. Philipp Wolter (Leitung), Jörg Hackhausen, Dr. Kai Kühne,  
Sabrina Böckmann

Kontakt: [redaktion-impuls@boeckler.de](mailto:redaktion-impuls@boeckler.de) · Telefon: +49 211 77 78-631

Druck und Versand: digiteam · Joachim Kirsch · [info@digiteam.de](mailto:info@digiteam.de)

Nachdruck nach Absprache mit der Redaktion und unter Angabe der Quelle frei  
[www.boecklerimpuls.de](http://www.boecklerimpuls.de)

Sie erhalten von uns die gedruckte Ausgabe des Böckler Impuls.  
Sie können sie jederzeit abbestellen.

Kontaktieren Sie uns dazu gerne telefonisch oder senden Sie uns  
eine E-Mail an [redaktion-impuls@boeckler.de](mailto:redaktion-impuls@boeckler.de)

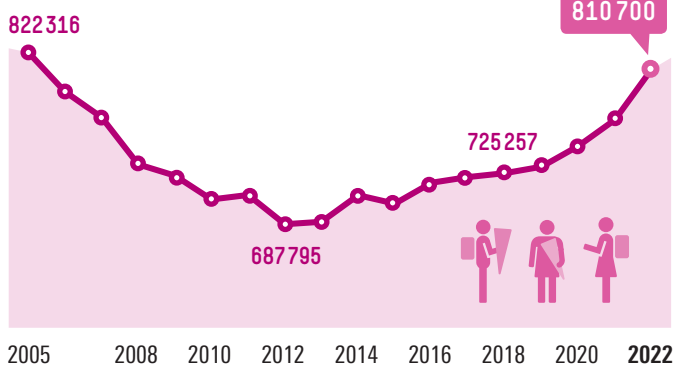
Statt der Printausgabe können Sie hier die Digitalausgabe bestellen:  
[www.boeckler.de/de/impuls-bestellen.htm](http://www.boeckler.de/de/impuls-bestellen.htm)

Weitere Informationen gem. Art. 13 & 14 DSGVO zur Verarbeitung  
Ihrer personenbezogenen Daten erhalten Sie unter:  
[https://www.boeckler.de/datenschutz/DSGVO\\_Printmedien\\_Presse.pdf](https://www.boeckler.de/datenschutz/DSGVO_Printmedien_Presse.pdf)

## BILDUNG

### So viele Einschulungen wie zuletzt 2005

So viele Kinder wurden eingeschult ...

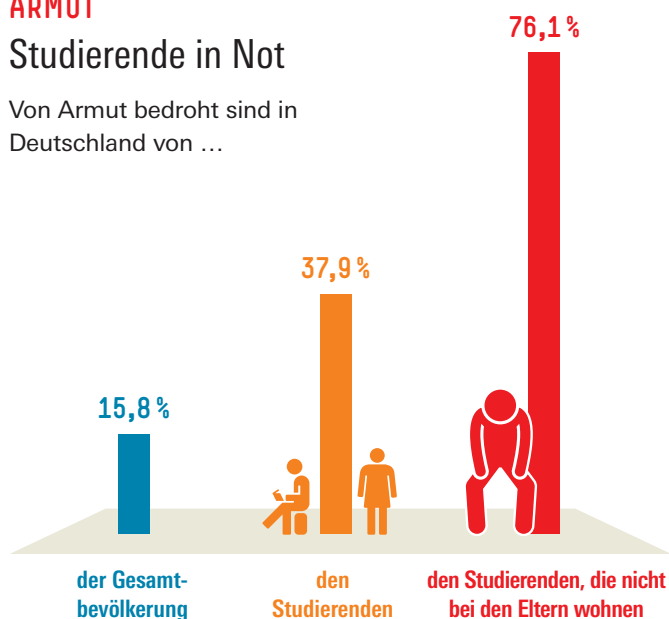


Quelle: Destatis, November 2022 [Link zur Studie](#)

## ARMUT

### Studierende in Not

Von Armut bedroht sind in  
Deutschland von ...



Quelle: Destatis, November 2022 [Link zur Studie](#)

## EINKOMMEN

### Spendable Geringverdienende

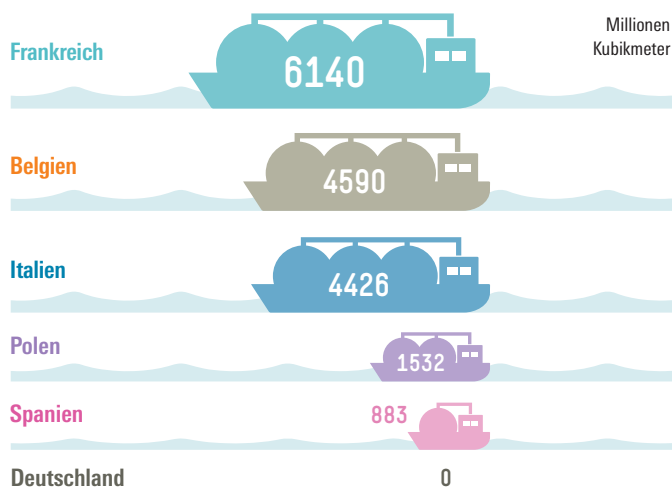
Im Verhältnis zum Einkommen sind arme Haushalte großzügiger als reiche, wenn es um Spenden geht: Laut einer Studie des Deutschen Instituts für Wirtschaftsforschung und des Deutschen Zentralinstituts für soziale Fragen spendeten die einkommensstärksten zehn Prozent der Haushalte 2019 zwar absolut gesehen deutlich mehr und trugen ein gutes Drittel zum Spendenaufkommen bei. Anteilig am verfügbaren Einkommen aber gab das ärmste Zehntel mit knapp zwei Prozent doppelt so viel wie das reichste. Insgesamt ist das Spendenvolumen in Deutschland zwischen 2017 und 2019 von 9,7 auf 10,3 Milliarden Euro gestiegen. <

Quelle: DIW, November 2022 [Link zur Studie](#)

## ENERGIE

### Wer Gas aus Katar kauft

So viel Gas exportierte Katar 2022 bislang nach ...



Quelle: Eurostat, November 2022 [Link zur Studie](#)